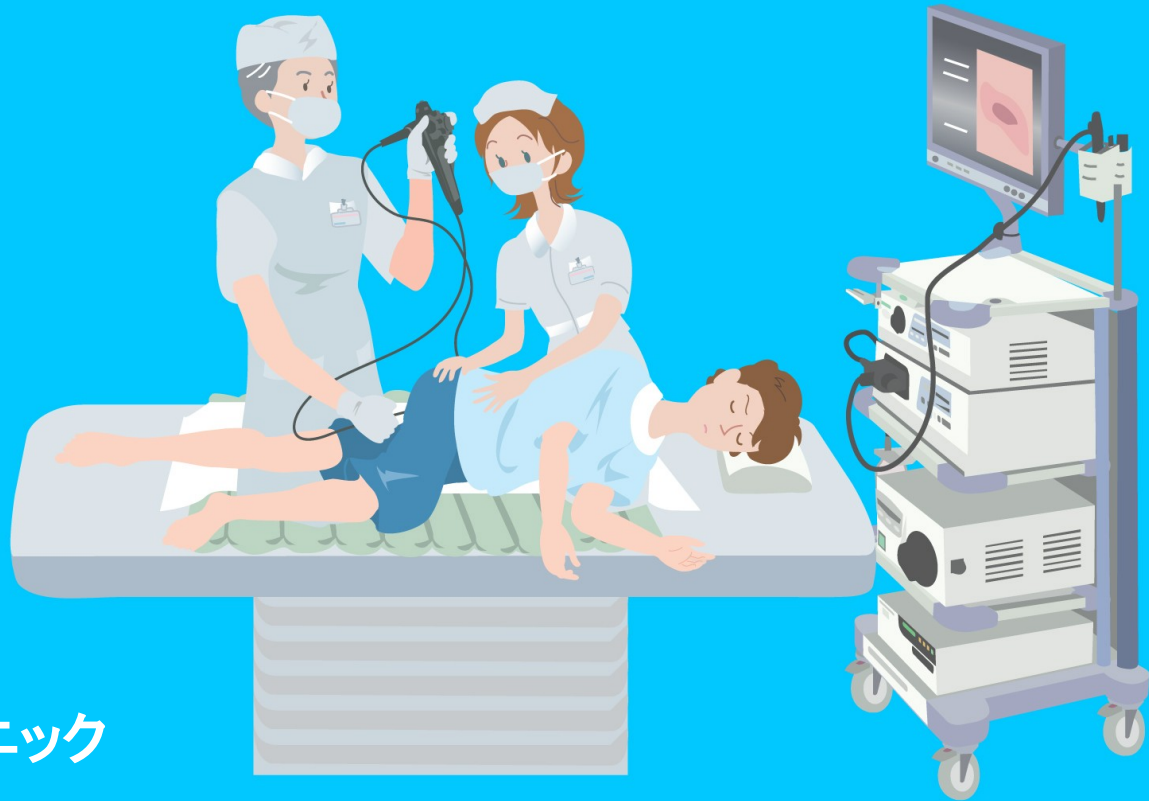


大腸内視鏡検査の受け方

-これから内視鏡検査を受ける方へ-



うえの内科クリニック

1



検査の●日前から食事で消化の悪いもの(繊維が多い、種が多いなど)は控えてください。前日の夕食は午後●時ぐらいまでにとり、その後は絶食です。水分はとって構いません。

2



前日から食後に指定の洗腸液を飲んでいただきます。当日は約●リットル程度の大腸の洗浄水を飲んでいただき、お腹の中を空にします。

3



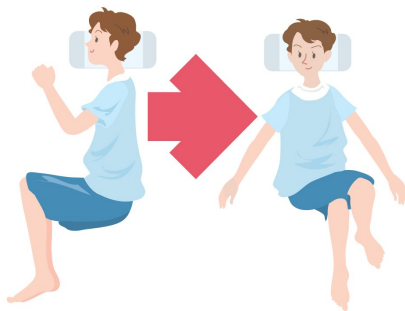
便がきれいになったら、更衣室で検査着に着替え、検査室へ移動します。

4



検査中はリラックスしてベッドに横向きになってください。

5



大腸をよく観察するために横向きから仰向きになっていただく場合があります。担当医の指示に従ってください。

6



検査当日はお車の運転はできません。また、検査でポリープを切除した方は出血予防のため検査後1週間は、運動、旅行、出張をお控えください。